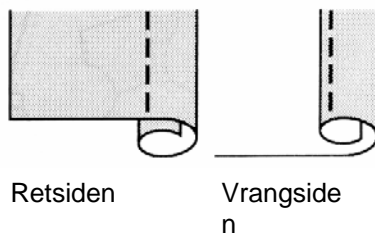
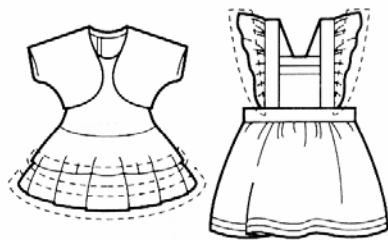


Rullesømsfod.

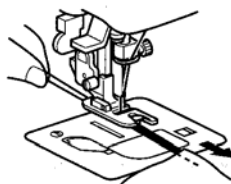
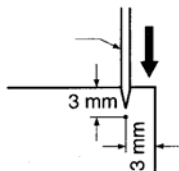
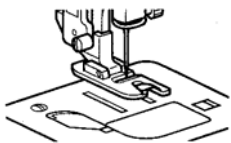
F002N og F003N

(XC1945-002, XC1946-002, X81015-002, X81014-002 og 122329-001)



❖ Denne fod anvendes til at lave en 2 mm. rullesøm i kanten af stoffet.

Vælg noget stof som ikke er for blødt. Bomuldslærred har en passende kvalitet og tykkelse.



1. Placer trykfoden i snap-on delen.
2. Vælg picotsømmen, og stingbredden indstilles på 3-3,5.
3. Læg stoffet med vrangsiden op.
4. Start 3 mm. fra kanten for at opnå de pæneste hjørner.
5. Sænk nålen ned i stoffet, så undertråden kommer op igennem stoffet. Hæv nålen igen.
6. Træk under- og overtråd om bagved. Hold i dem, når syningen starter.
7. Træk stoffet med tilbage.
8. Start med at sy langsomt lige indtil maskinen har rigtigt fast i stoffet.
9. Hjælp maskinen ved at folde stoffet med hænderne.
10. Hermed lettes syningen.

